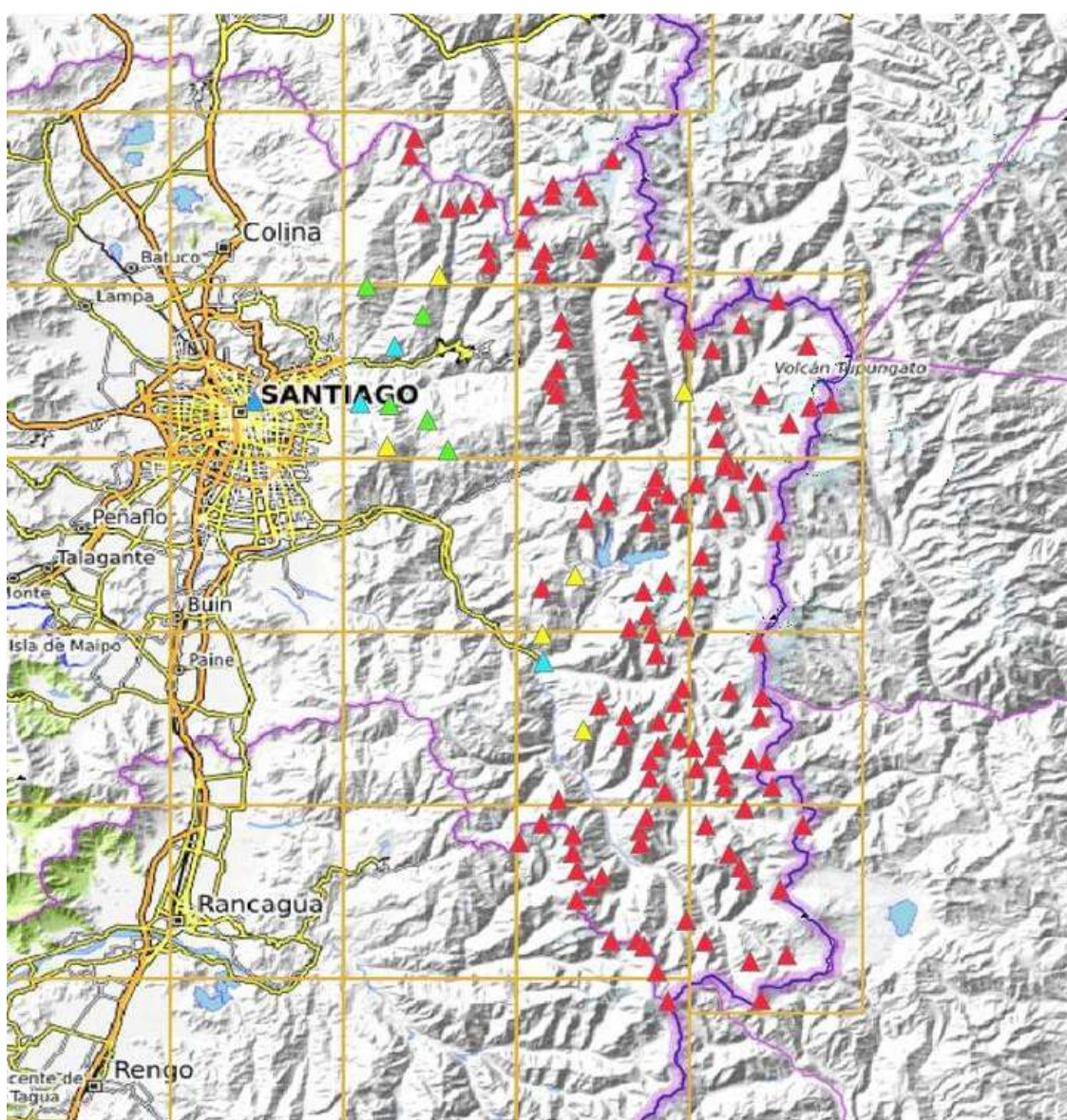


Actualizaciones SOTA:

Simon G4TJC nos informa de la creación de una nueva asociación a partir del 1 de mayo:

CE3 – Chile – Región Metropolitana

Este mes damos la bienvenida a Mauricio, CE3KRM, como gestor de nuestra primera asociación de Chile. Como pasa con sus vecinos hacia el Este, hay unas cimas excepcionalmente altas. Lamentablemente no hemos sido capaces de añadir las montañas más moderadas hacia el Oeste todavía, debido a problemas de disponibilidad de mapas. Consecuentemente, el mapa de la asociación se muestra fuertemente dominado por cimas de 10 puntos mientras esperamos la inclusión de las más bajas.



Base map copyright OpenStreetMap contributors

Hace una anotación para los activadores a tener muy en cuenta sobre la zona de activación de la cima en la capital Santiago CE/SA-019:

Por Guru – EA2IF (miembro del equipo global de publicidad SOTA)



Base map copyright OpenStreetMap contributors

Este mapa muestra aproximadamente la zona de activación (AZ=Activation Zone). Recuerden que la zona de activación es el área contigua alrededor de la mismísima cima comprendida entre ésta y la línea de contorno o de nivel 25m por debajo de ésta. En este mapa les muestro en rojo la línea de contorno o de nivel a 25m por debajo de la cima según los datos del satélite ALOS. Realmente hay otras dos "islas" de terreno en este rango de elevación, pero como no son contiguas con la zona alrededor de la cima (pues hay que descender más de 25m verticales para llegar hasta ellas) no están en la Zona de Activación. Así que, por favor, activadores, no caigan en la tentación de usar ninguna de estas dos cimas subsidiarias. Solo es válida el área alrededor de la cima determinada por las coordenadas.

===== **FIN** =====

Para más información sobre el programa Summits on the Air – SOTA, visiten, por favor, <http://www.sota.org.uk>



73 de Guru – EA2IF (miembro del equipo global de publicidad SOTA)